

EDUPLAY

*Promover o Brincar e o Aprender através da
Formação Docente na Educação de Infância*

3ª Newsletter

Janeiro 2026

e
d
u
p
l
a
y



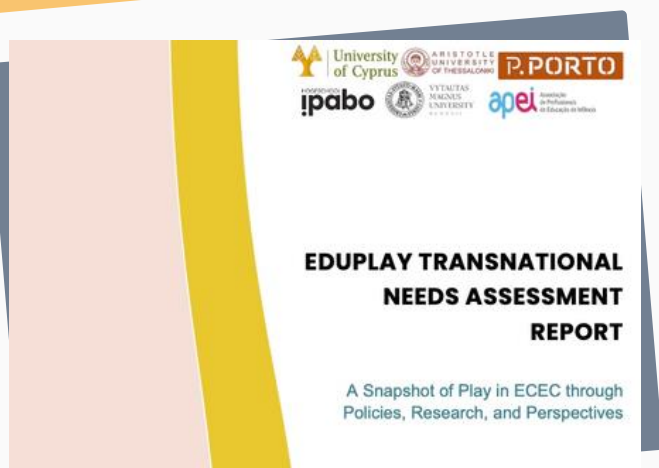
Relatórios Nacionais e Transnacional

Os principais resultados do *Work Package 2* incluem os Relatórios Nacionais e o Relatório Transnacional de Avaliação de Necessidades. Estes relatórios constituem um marco para o projeto, pois fornecem dados relevantes acerca do estado atual da pedagogia baseada no brincar na EPE, nos países participantes. Para garantir a acessibilidade e a utilização por todos/as os/as interessadas/os, o Relatório Transnacional de Avaliação de Necessidades foi traduzido para as línguas de todos os países parceiros, apoiando uma ampla divulgação em diversos contextos educativos. Os relatórios estão disponíveis a em acesso aberto no site do projeto:

<https://eduplay-project.eu/>

Da Investigação à Prática

O *Work Package 2* do projeto foi concluído com sucesso, representando um marco importante na implementação do EDUPLAYy. Através de uma extensa pesquisa documental e de campo desenvolvida nos países parceiros, foram recolhidos dados valiosos sobre a utilização do brincar na educação pré-escolar (EPE) na atualidade, bem como sobre as necessidades e desafios identificados por educadoras/es de infância, líderes pedagógicos/as e estudantes em formação inicial. Os resultados desta investigação fornecem uma base sólida para a próxima fase do projeto, dedicada à transformação dos resultados da investigação em ferramentas e recursos práticos que possam apoiar de forma significativa os/as profissionais da EPE na sua prática diária.



Co-funded by
the European Union

Funded by the European Union. Views and opinions expressed are however those of the author(s) only and do not necessarily reflect those of the European Union or the European Education and Culture Executive Agency (EACEA). Neither the European Union nor EACEA can be held responsible for them. [Project Number: 101196299]



Πανεπιστήμιο Κύπρου
University of Cyprus



ARISTOTLE
UNIVERSITY
OF THESSALONIKI

P. PORTO

ESCOLA
SUPERIOR
DE EDUCAÇÃO

HOGESCHOOL
ipabo



VYTAUTAS
MAGNUS
UNIVERSITY
MCMXXII

apei

Associação
de Profissionais
de Educação de Infância

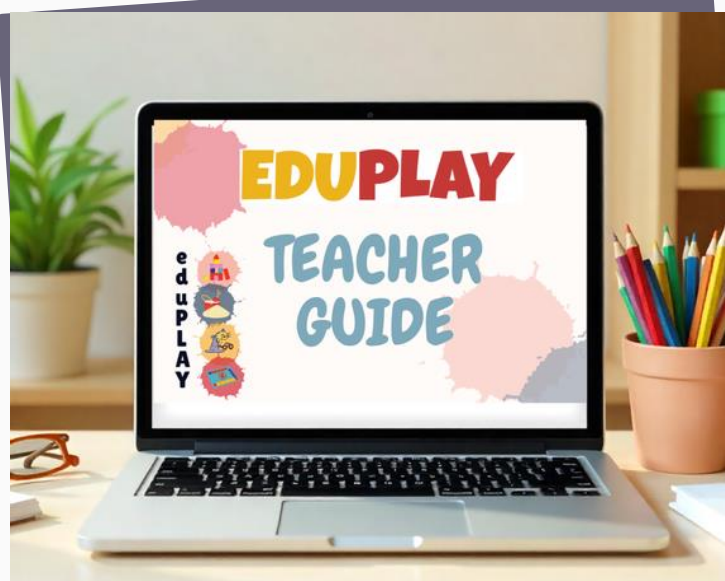
Apoiando Profissionais da EPE

Na fase atual, os parceiros estão a trabalhar ativamente no desenvolvimento de um Guia do/a Educador/a. Este abordará aspetos fundamentais da pedagogia do brincar; o brincar como ambiente de aprendizagem, a ligação entre o brincar e o desenvolvimento e a aprendizagem das crianças, a observação e avaliação do brincar, bem como um forte enfoque no papel do/a educador/a no apoio ao brincar. O Guia combinará fundamentos teóricos com exemplos práticos, questões reflexivas e ferramentas para apoiar a prática quotidiana em contextos de EPE.



O que se segue

Nas próximas etapas do *Work Package 3*, o Guia do/a Educador/a será finalizado e disponibilizado aos profissionais de EPE através do site do projeto. Os parceiros prosseguirão com o desenvolvimento de cursos de eLearning, que serão hospedados numa plataforma de eLearning.



Fique atento/a às novidades!



SIGA-NOS ONLINE



eduplay-project.eu



[eduplay_eu](https://www.instagram.com/eduplay_eu)



[Eduplay](https://www.facebook.com/Eduplay)



[eduPLAY project](https://www.linkedin.com/company/eduPLAY-project)



Co-funded by
the European Union



VYTAUTAS
MAGNUS
UNIVERSITY



Funded by the European Union. Views and opinions expressed are however those of the author(s) only and do not necessarily reflect those of the European Union or the European Education and Culture Executive Agency (EACEA). Neither the European Union nor EACEA can be held responsible for them. [Project Number: 101196299]